

CERASORB®FOAM

Die richtige Entscheidung,
wenn es um Ihre Zähne geht!

curasan
Regenerative Medizin

CERASORB® Foam

Die beste Voraussetzung für Sie und Ihr Lächeln!

- Förderung der Regeneration und Neubildung von körpereigenem Kieferknochen
- optimale Stabilität des Knochens für eine spätere Implantatversorgung
- Beibehaltung Ihres ästhetischen Erscheinungsbildes und Ihres Wohlbefindens
- Vermeidung von teuren und komplizierten Folgebehandlungen

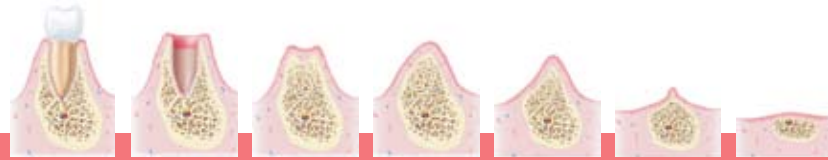
Sicher und bewährt

CERASORB® Granulat hat sich seit über 15 Jahren im klinischen Einsatz bewährt und ist in über 150 wissenschaftlichen Publikationen dokumentiert. Eingebettet in Kollagen, wird es zu CERASORB® Foam mit Zweifachwirkung: Sicherung des Volumens und effektive Unterstützung des Knochenaufbaus.

Liebe Patientin, lieber Patient,

wussten Sie, dass bereits unmittelbar nach einer Zahntfernung der natürliche Abbau des Kieferknochens rund um die Extraktionsstelle einsetzt? Grund dafür ist die fehlende mechanische Belastung, die durch das Kauen entsteht und den Knochen zur Erhaltung anregt. Daher ist es besonders wichtig, den Knochendefekt fachgerecht wieder aufzubauen, um den angrenzenden Zähnen Stabilität und Halt zu bieten und eine spätere Versorgung der Extraktionsstelle, zum Beispiel mit Implantaten,

problemlos zu ermöglichen. Ziel der regenerativen Maßnahme ist es, etwaige Risiken wie Beeinträchtigungen des ästhetischen Erscheinungsbildes oder teure und komplizierte Folgebehandlungen für Sie zu vermeiden. Mit CERASORB® Foam verwendet Ihr Zahnarzt ein Material, welches sich hervorragend für den Knochenaufbau eignet, um die Funktionalität Ihres Kieferknochens zu erhalten bzw. wieder herzustellen.

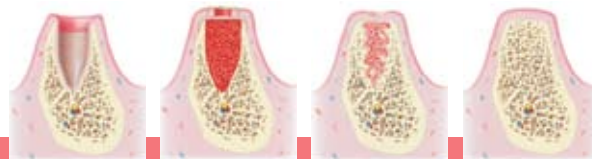


Natürlicher Abbau des Kieferknochens nach einer Extraktion: Der Verzicht von knochenregenerativen Maßnahmen bewirkt einen Abbau des Kieferkammknochens um 40 – 60 % in den ersten zwei bis drei Jahren nach der Extraktion.

Maßnahmen zum Knochenaufbau

Ihr Zahnarzt empfiehlt Ihnen den Knochenaufbau mit CERASORB® Foam. Dabei handelt es sich um eine Kombination aus mineralischem Knochenregenerationsmaterial (CERASORB® Granulat) und Kollagen. Mit CERASORB® Foam werden die Synergie-

effekte in der Knochenregeneration optimal genutzt: Kollagen unterstützt bereits in der frühen Phase wirkungsvoll und heilungsfördernd den Knochenaufbau, während der hohe Anteil an CERASORB® Granulat die Volumenstabilität sichert.



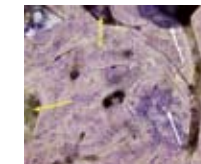
Knochenaufbau mit CERASORB® Foam: Knochenbildende Zellen und Blutgefäße erschließen das Material – neuer, gesunder Knochen entwickelt sich. CERASORB® Foam wird vollständig vom Körper in Knochen umgewandelt.



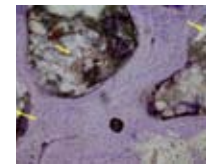
Was ist CERASORB® Foam ?

CERASORB® Foam besteht aus Kollagen und keramischen Partikeln unterschiedlicher Größe und Dichte. In Form eines kleinen Schwämmchens dient es als nährendes Gerüst für Zellen, die für die Knochenregeneration und -neubildung wichtig sind. CERASORB® Foam wird in der Regel nach 6 bis 12 Monaten vollständig durch eigenes Knochengewebe ersetzt. Es lässt sich durch Ihren Zahnarzt leicht handhaben, ist individuell modellierbar sowie einfach zu applizieren.

Knochenentwicklung mit CERASORB® Foam



nach 3 Monaten



nach 12 Monaten

Herausgeber:

curasan
Regenerative Medizin

curasan AG
Lindigstraße 4
63801 Kleinostheim
T +49 (0) 6027 40900-0
F +49 (0) 6027 40900-49
www.curasan.de

Dentalvertrieb in Deutschland
und Österreich exklusiv durch:



Medical & Dental Service GmbH
Jacques-Remy-Str. 17
56203 Höhr-Grenzhausen
T +49 (0) 2624 9499-0
F +49 (0) 2624 9499-29
service@mds-dental.de
www.mds-dental.de