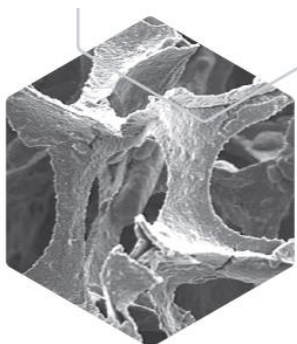


DENTAL BIOMATERIALS

CERASORB® Bioactive

Resorbierbare silikathaltige β -Tricalciumphosphat-Keramik zur Implantation



CERASORB® Bioactive ist ein anorganisches, poröses, biokompatibles Keramikmaterial zur Füllung, Überbrückung und Rekonstruktion von Knochendefekten und Augmentation des atrophierten Alveolarkamms. Anders als Materialien biologischen Ursprungs birgt CERASORB® Bioactive keine Infektions- oder Sensibilisierungsrisiken.

Die in CERASORB® Bioactive enthaltenen 4 % Silikat sorgen für eine Steigerung der Bioaktivität und ermöglichen gleichzeitig eine höhere Porosität und Anfangsstabilität des Materials.

Eigenschaften:

- Silikathaltige β -TCP-Formulierung
- 100 % anorganischer Ursprung
- 75 % offenzellige Porosität erleichtert die Osseointegration
- Anfängliche Stabilität durch 4 % Silikat
- Röntgenopak
- Unregelmäßig geformte Granulate

Vorteile:

- Steigerung der Bioaktivität
- Natürliche Resorption innerhalb von 4-6 Monaten zum Remodeling in mineralisierten Knochen
- Frei von Risiken wie z.B. Allergien und Infektionen
- Polygonal geformte Granulate minimieren Mikrobewegungen des Augmentats

Indikationen:

- | | |
|---------------------------------|--|
| ▪ Socket und Ridge Präservation | ▪ Parodontale Defekte |
| ▪ Sinusbodenelevation | ▪ Horizontale und vertikale Augmentation |



CERASORB® Bioactive
Resorbierbare, phasenreine β -Tricalciumphosphat-Matrix + 4% Silikat

Granulat	Packungsinhalt	Artikel-Nr.
250 – 1000 μ m	5 x 0,5 cc	88202
1000 – 2000 μ m	5 x 1,0 cc	88203



Medical & Dental Service GmbH > Am Damm 8
56203 Höhr-Grenzhausen > service@mds-dental.de
Exkl. Vertriebspartner in Deutschland und Österreich



shop.mds-dental.de